



## **Studio Museo Francesco Messina**

Via San Sisto 4/A, Milano

### **Fermo posta d'artista**

**Lecture in musica**

a cura di Valeria Palumbo

**sabato ore 16**

9 giugno

**Caro Fedor, cara Anja.**

*L'epistolario dei coniugi Dostoevskij*

16 giugno

**Qui si fa l'Italia. E Roma.**

*Lettere e ricordi di Margaret Fuller, eroina del Risorgimento*

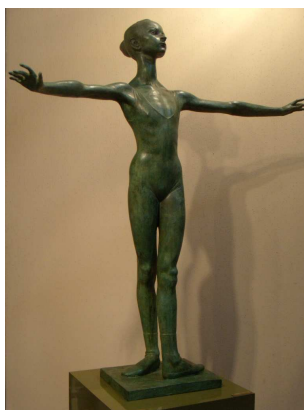
*Voci recitanti*

**Sonia Grandis, Valeria Palumbo e Giuliano Turone**

*Musiche a cura degli Shut Up*

*con la partecipazione straordinaria di Luca Alberio*

*Organizzazione a cura di Carlo Rotondo*



**Ingresso gratuito con prenotazione obbligatoria contattando, a partire dal 21 maggio,**

**pronto**  **TOURING** 840 88.88.02  (tasto 3)

L'apertura del Museo Studio Messina dal martedì al venerdì dalle 10 alle 14 e sabato dalle 14 alle 18 avviene grazie alla collaborazione tra il Corpo dei Civici Custodi Museali e



**I VOLONTARI**  
— del —  
**Touring Club Italiano**  
per il Patrimonio Culturale —