



# Touring Club Italiano

CLUB DI TERRITORIO DI CREMONA

## Cremona città delle acque

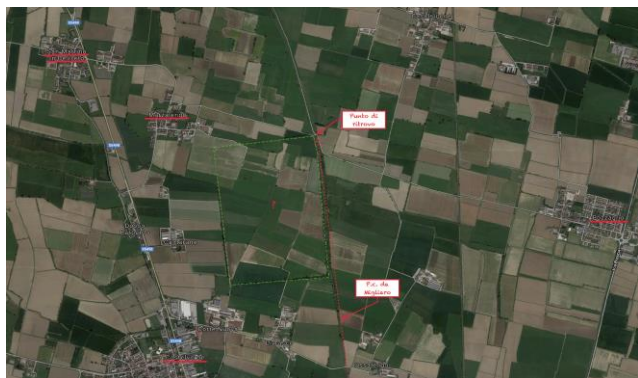
Naviglio della città di Cremona

**Sabato 17 ottobre 2020**

**Ore 15.00** Ritrovo in località Scanno Magia (Vedi foto allegate)

La vocazione agricola del territorio cremonese ha sempre imposto la necessità di gestire al meglio le sue acque. Assai noto, a tale scopo, è il nodo idraulico "Tombe Morte" di Genivolta.

Altrettanto importante è il "Naviglio della città di Cremona", costeggiato da una bella pista ciclabile percorribile fino a Casalbuttano e oltre. Il "Naviglio Civico" ha origine dal fiume Oglio e all'altezza del comune di Castelveverde (già dall'anno 1329) attraversa la località detta "**Scanno Magia**" (meta della nostra visita e punto di ritrovo) ove si dipartono una serie di rogge che portano acque irrigue alle campagne cremonesi. Proseguendo verso valle il Naviglio giunge all'abitato di Cremona dove anticamente immetteva le sue acque nel fossato per la difesa della città. La località "**Scanno Magia**" è facilmente raggiungibile in auto o, volendo, anche a piedi o in bicicletta. L'origine e l'utilità storica del sito saranno descritte da **Marco Ruffini** (Direttore unico dei Consorzi Associati). La visita durerà circa un'ora.



Il punto di ritrovo si raggiunge in auto percorrendo la provinciale che unisce San Martino in Beliseto/Marzalengo a Pozzaglio fino al punto d'incrocio con il Canale Civico. In loco disponibile piccolo parcheggio.

### Punto di ritrovo



### Quota di partecipazione

Socio TCI	€ 3
Non Socio	€ 5

### Prenotazioni

Entro venerdì 16 ottobre 2020

- tel. 0372 32245 (Libreria Spotti)

- tel. 3285731807 (Loredana G.)

- info: [cremona@volontaritouring.it](mailto:cremona@volontaritouring.it)

### Modalità di pagamento e condizioni di partecipazione:

Si paga il giorno stesso della visita guidata.

Trasferimento con mezzi propri.

### Nota bene:

La visita guidata sarà effettuata se e come previsto dalla normativa vigente in quei giorni.